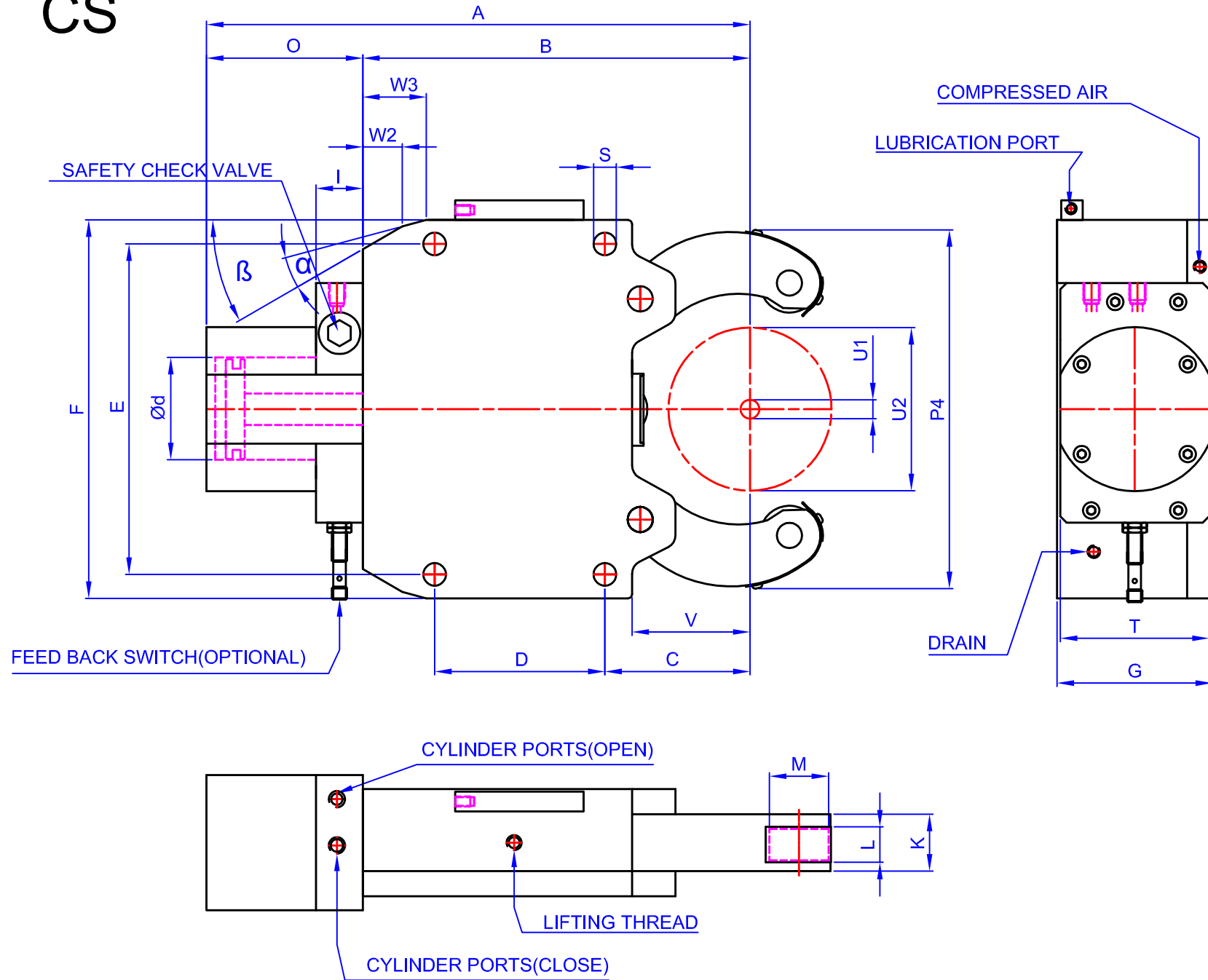


# CS



## Technische Daten Lünette CS

|  |       | CS2      | CS3      | CS4      | CS4.1    | CS5      | CS5.1    | CS6      | CS6.1    |
|--|-------|----------|----------|----------|----------|----------|----------|----------|----------|
|  | A     | 410      | 443      | 612      | 612      | 753      | 763      | 816      | 815      |
|  | B     | 315      | 335      | 450      | 490      | 607      | 617      | 670      | 680      |
|  | C     | 120      | 150      | 168      | 198      | 230      | 240      | 215      | 245      |
|  | D     | 120      | 140      | 180      | 180      | 240      | 240      | 330      | 300      |
|  | E     | 270      | 312      | 360      | 360      | 445      | 445      | 610      | 610      |
|  | F     | 295      | 345      | 400      | 400      | 485      | 485      | 680      | 680      |
|  | G     | 75       | 104,4    | 124      | 124      | 146      | 150      | 150      | 150      |
|  | K     | 35       | 45       | 60       | 60       | 75       | 75       | 75       | 75       |
|  | L     | 19       | 25       | 25       | 25       | 29       | 29       | 29       | 29       |
|  | M     | 35       | 47       | 52       | 52       | 62       | 62       | 80       | 80       |
|  | O     | 95       | 88       | 132      | 122      | 146      | 146      | 146      | 135      |
|  | P4    | 306      | 384,5    | 453      | 503      | 574      | 596      | 706,7    | 752      |
|  | R     | 124      | 153      | 193      | 222      | 265      | 265      | 285      | 295      |
|  | S     | 14       | 18       | 23       | 23       | 23       | 23       | 27       | 27       |
|  | T     | 73       | 105      | 125      | 125      | 150      | 150      | 138      | 150      |
|  | V     | 98       | 125      | 147      | 177      | 207      | 215      | 185      | 215      |
|  | W2    | 26       | 10       | 100      | 110      | 130      | 130      | 150      | 155      |
|  | W3    | 51       | 40       | 62       | 60       | 51       | 51       | 77       | 87       |
|  | ß     | 35       | 30       | 30       | 30       | 30       | 30       | 30       | 30       |
|  | a     | 10       | 15       | 15       | 15       | 15       | 15       | 15       | 20       |
| Spannbereich                                       | U1    | 25       | 65       | 52       | 90       | 80       | 100      | 135      | 215      |
|  | U2    | 180      | 235      | 280      | 330      | 390      | 410      | 460      | 510      |
| Zylinderdurchmesser                                | d     | 50       | 70       | 90       | 90       | 100      | 100      | 120      | 120      |
| Hydraulischer Anschluss                            | h     | 1/4"     | 3/8"     | 1/4"     | 1/4"     | 3/8"     | 3/8"     | 3/8"     | 3/8"     |
| Betriebsdruck                                      | bar   | 8-60"    | 8-80     | 8-70     | 8-70     | 8-80     | 8-80     | 8-80     | 8-80     |
| Maximale Klemmkraft Rolle                          | daN   | 450      | 1000     | 1500     | 1500     | 2000     | 2000     | 3000     | 3000     |
| Zentriergenauigkeit über den gesamten Spannbereich | mm    | 0,03     | 0,04     | 0,05     | 0,05     | 0,06     | 0,06     | 0,06     | 0,06     |
| Wiederholgenauigkeit                               | mm    | 0,005    | 0,007    | 0,007    | 0,007    | 0,01     | 0,01     | 0,01     | 0,01     |
| Maximale Geschwindigkeit Rolle                     | m/min | 800m/min | 725m/min | 700m/min | 700m/min | 660m/min | 700m/min | 700m/min | 700m/min |
| Gewicht (ca.)                                      | kg    | 52       | 60       | 85       | 90       | 170      | 180      | 390      | 385      |