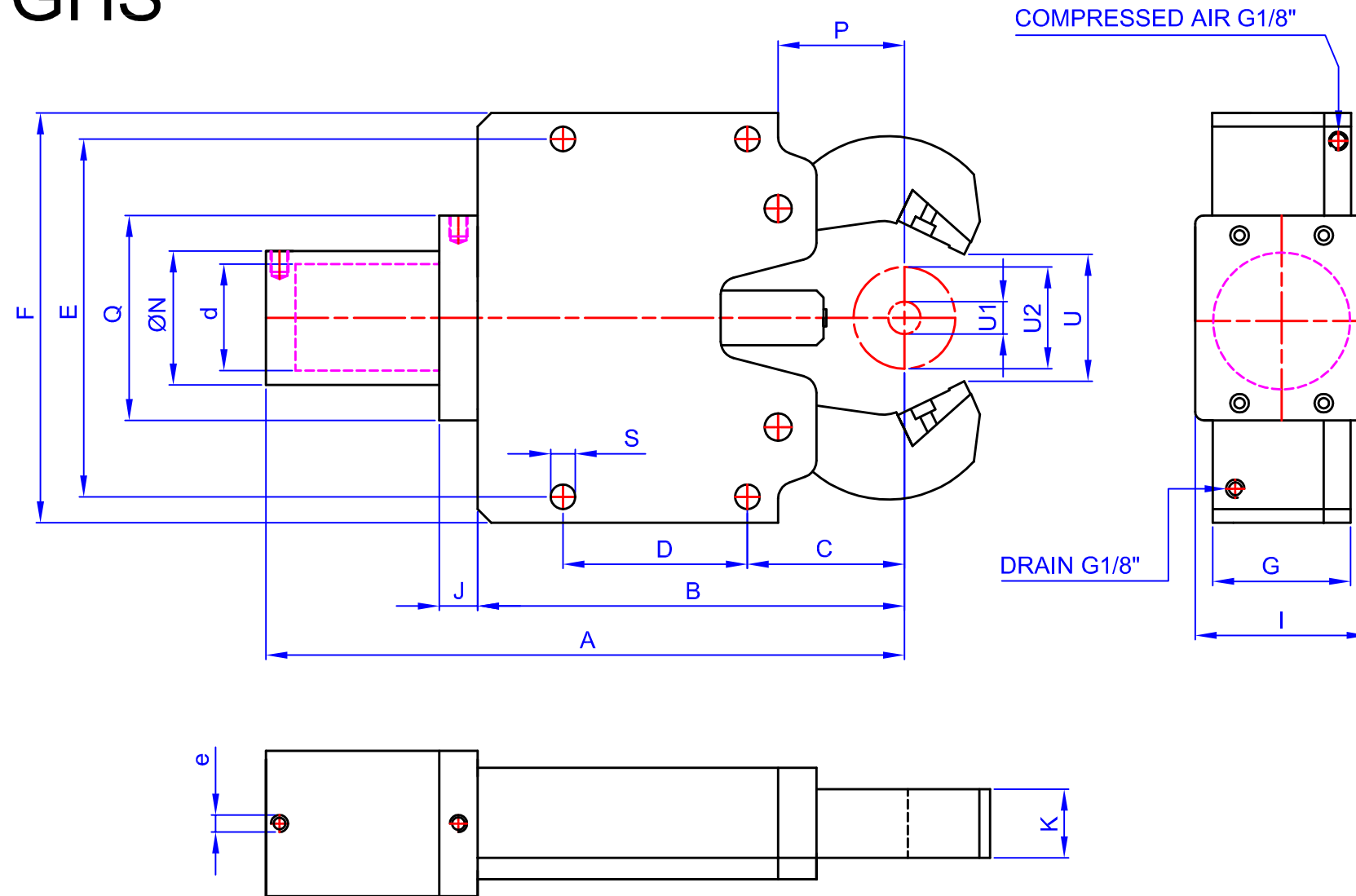


GHS



		GHS260E	GHS260H	GHS1012A	GHS103
	A	241,5	221,5	463	241,6
	B	146,5	146,5	312	146,5
	C	56	56	115	73,5
	D	65	65	135	35
	E	128	128	262	106
	F	146	146	300	123
	G	44	44	85	50
	I	44	44	85	50
	J	23	-	25	23
	K	32	20	45	20
	N	44	-	-	-
	P	46,5	46,5	93,5	44
	Q	96	82,5	110	105
	S	M12 X 1.75P	M12 X 1.75P	18	14.5/9
	Klemmbereich	U1	20	15	10
U2		60	45	120	29
Maximale Öffnung	U	63	48	125	30
Zylinderdurchmesser	d	30	30	50	30
Hydraulischer Anschluss	e	1/4"	1/4"	1/4"	1/4"
Betriebsdruck	bar	2-15	2-10	2-20	5-18
Maximal zulässiger Betriebsdruck	bar	18	15	25	42
Klemmkraft bei 6 bar	daN	24	25	100	25
Maximale Klemmkraft	daN	100	100	1000	100
Genauigkeit über den gesamten Spannbereich	mm	0,01	0,005	0,01	0,02
Wiederholgenauigkeit	mm	0,002	0,002	0,003	0,003
Gewicht (ca.)	kg	7	7	42	7