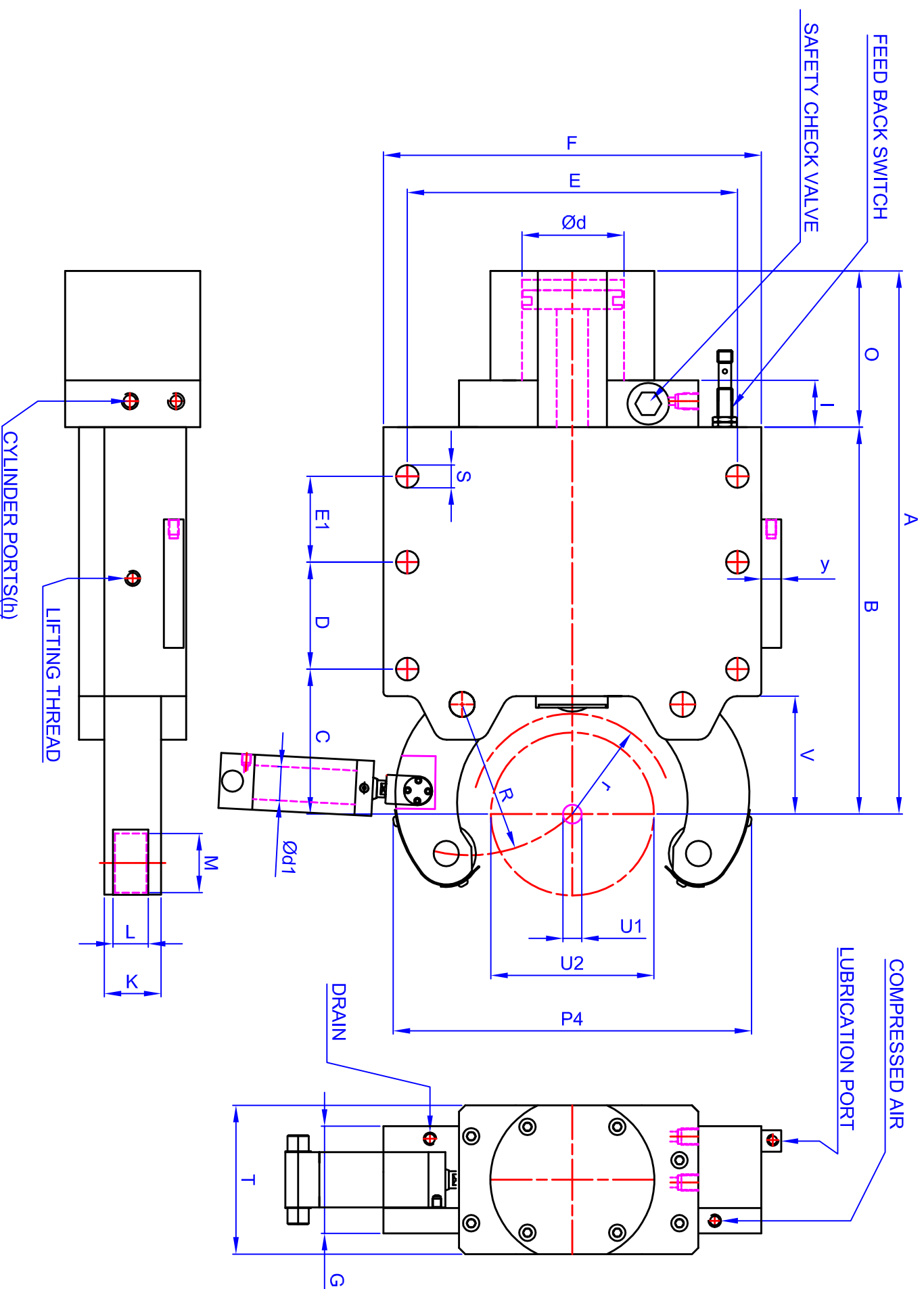
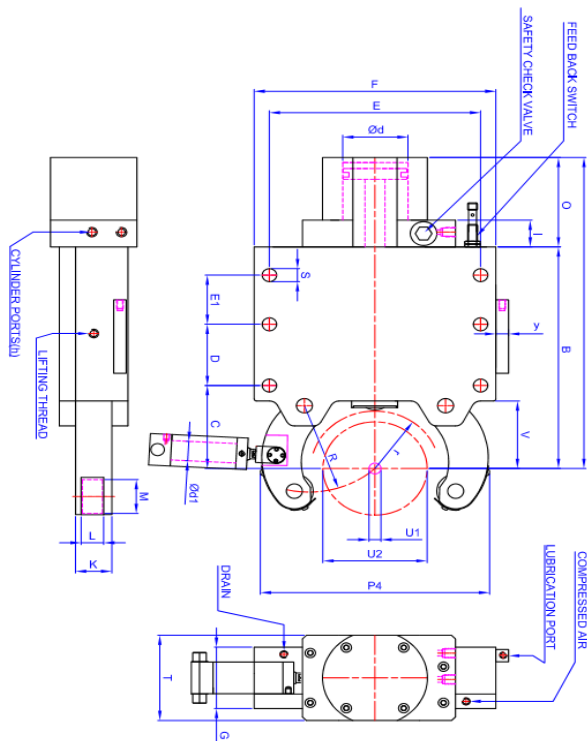


HEAVY DUTY STEADY REST (HL)





HEAVY DUTY STEADY REST (HL)

	HL1560	HL80130	HS1060SAL	KRHS1540	
A	1471	2.266	1.564	1.505	
B	1133	1.760	1.110	1.177	
C	450	680	358	463	
D	390	310	525	365	
E	850	1.440	970	760	
E1	-	310	-	-	
F	910	1.500	1.110	840	
G	152	306	296	150	
I	46	80	80	40	
K	82	186	186	75	
L	32	116	96	32	
M	110	270	200	110	
O	338	506	454	328	
P4	935	1.729	1.069	1.122	
R	484,5	805	420	497	
s	27	39	34	27	
T	158	276	276	131	
V	390	620	283	426	
Y	27	30	30	27	
U1	150	600	100	150	
U2	600	1.050	520	400	
d	130	200	200	100	
d1	100	200	80	80	
Maximale Last	daN	10.000	30.000	12.000	4.000
Unterstützung durch unteren Zylinder	daN	1.000	20.000	7.000	1.500
Betriebsdruck unterer Zylinder Min/Max	daN	20/40	25/80	20/75	15/40
Hydraulischer Anschluss (BSP)	h	1/4"	1/2"	1/2"	3/8"
Betriebsdruck Min/Max	bar	08/70	15/80	10/60	08/115
Max. Klemmkraft Rolle	daN	3.000	8.300	6.500	8.300
Klemmkraft Rolle bei 15 bar	daN	700	1.200	1.200	500
Zentriergenauigkeit gesamter Klemmbereich	mm	0,02	0,08	0,06	0,04
Wiederholgenauigkeit	mm	0,01	0,01	0,01	0,01
Maximale Geschwindigkeit Rollen	m/min	200	200	200	550
Gewicht (ca.)	kg	580	3.000	2.200	750

Spannbereich mit Späneblechen	
Zylinderbohrung	
Maximale Last	
Unterstützung durch unteren Zylinder	
Betriebsdruck unterer Zylinder Min/Max	
Hydraulischer Anschluss (BSP)	
Betriebsdruck Min/Max	
Max. Klemmkraft Rolle	
Klemmkraft Rolle bei 15 bar	
Zentriergenauigkeit gesamter Klemmbereich	
Wiederholgenauigkeit	
Maximale Geschwindigkeit Rollen	
Gewicht (ca.)	